



**КОМИТЕТ ИМУЩЕСТВЕННЫХ ОТНОШЕНИЙ
АДМИНИСТРАЦИИ ПЕРМСКОГО МУНИЦИПАЛЬНОГО РАЙОНА**

РЕШЕНИЕ

о размещении объектов № 484

Пермский край
Пермский район

23.06.2021

Комитет имущественных отношений администрации Пермского муниципального района разрешает Открытому акционерному обществу «Межрегиональная распределительная сетевая компания Урала» (ИНН 6671163413, ОГРН 1056604000970, почтовый адрес: 614016, город Пермь, ул. Инженерная, д. 17

размещение объекта «Строительство СТП-63/10/0,4 кВ с трансформатором мощностью 40 кВА, ЛЭП 10 кВ с установкой РЛК, ВЛ-0,4 кВ. Реконструкция ВЛ-0,4 кВ для электроснабжения объекта садоводства по адресу: Пермский край, Пермский район, д. Сакмары, зона (массив) СВ Сакмары, з/у 1 (4500056643)»

на землях государственная собственность на которые не разграничена

на срок бессрочно

Местоположение: Пермский край, Пермский район, Гамовское с/п, д. Осенцы

Приложение: схема предполагаемых к использованию земель или части земельного участка.

Председатель комитета
имущественных отношений администрации
Пермского муниципального района

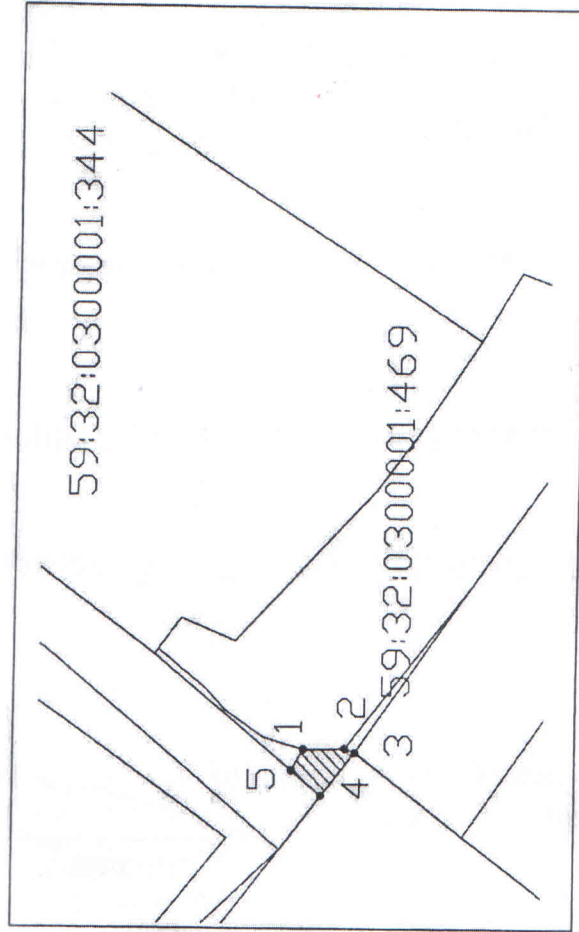


Г.В. Мюресов

(подпись, печать)

Схема предполагаемых к использованию земель или части земельного участка

Объект: Строительство СТП-63/10/0,4 кв с трансформатором мощностью 40 кВА, ЛЭП 10 кв с установкой РЛК, ВЛ-0,4кв. Реконструкция ВЛ-0,4 кв для электроснабжения объекта садоводства по адресу: Пермский край, Пермский район, д.Сакмары, зона (массив) СВ Сакмары, з/у 1 (4500056643)
Местоположение: Пермский край, Пермский район, Гамовское с/п, д. Осенцы
Площадь земель или части земельного участка, кв.м.: 9
Категория земель: Земли населенных пунктов
Вид разрешенного использования земельного участка:
Цель использования: под объекты инженерного оборудования Электроснабжения (Строительство СТП-63/10/0,4 кв с трансформатором мощностью 40 кВА, ЛЭП 10 кв с установкой РЛК, ВЛ-0,4кв. Реконструкция ВЛ-0,4 кв для электроснабжения объекта садоводства по адресу: Пермский край, Пермский район, д.Сакмары, зона (массив) СВ Сакмары, з/у 1 (4500056643))



Координаты характерных точек		
№	X	Y
1	504366,79	2223464,88
2	504363,65	2223464,94
3	504362,90	2223464,65
4	504365,42	2223461,53
5	504367,69	2223463,36
1	504366,79	2223464,88

Описание границ смежных землепользователей:

5-1, 2-3 неразграниченный зем.участок
 4-5 зем.участок с кад. №59:32:0280001:580
 1-2 зем.участок с кад. №59:32:0300001:469

Условные обозначения:

- предполагаемые к использованию земли
- граница земельного участка, сведения о котором внесены в ГКН
- 1 характерные точки границы испрашиваемого земельного участка

Масштаб 1:500

Заявитель: /А.Ю. Кожевников